

# Innovative Medicines Initiative 2 (IMI2)

## Unterstützung für deutsche Antragsteller

10. Juli 2014

Jan Skriwanek

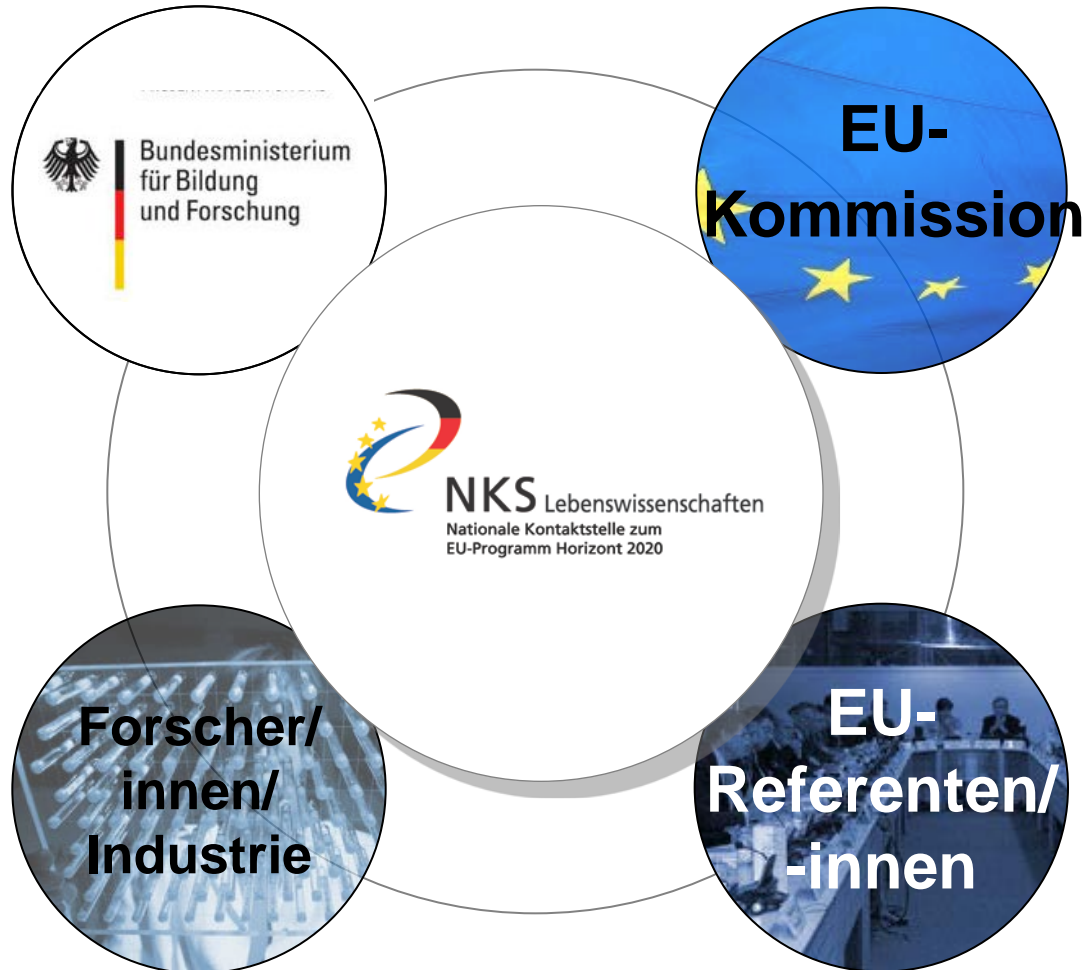
Nationale Kontaktstelle Lebenswissenschaften (NKS-L)

PTJ und PT-DLR / Heinrich Konen Str. 1 / 53227 Bonn

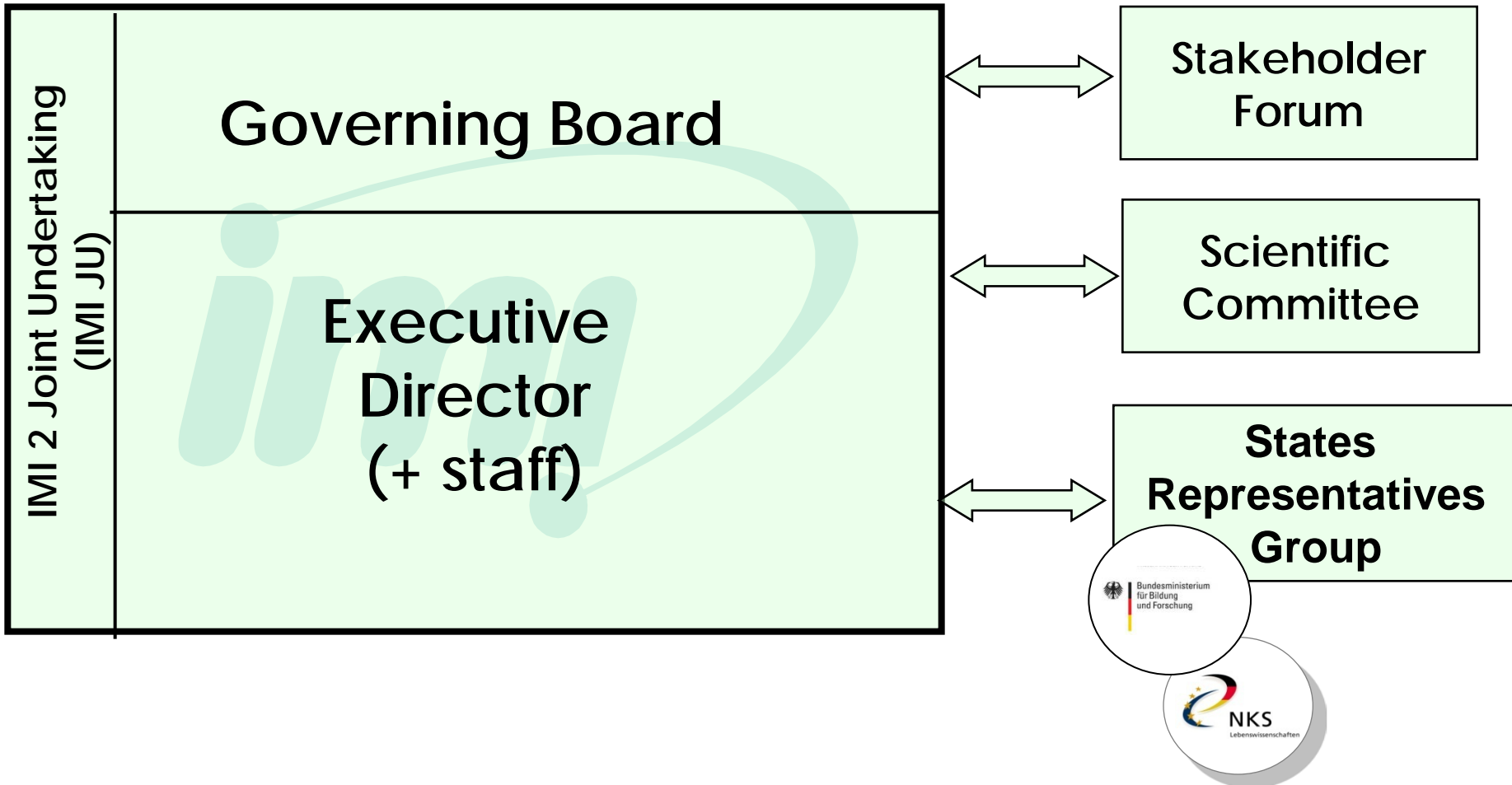
Tel. 0228 3821 1677 / Fax 0228 3821 1699; [jan.skriwanek@dlr.de](mailto:jan.skriwanek@dlr.de)

## Aufgaben der NKS-L

- Beratung bei der Antragstellung und Projektdurchführung von Horizon 2020 für die Programmbereiche:
  - **Gesundheit Demographischer Wandel und Wohlergehen (inklusive IMI2)**
  - **Ernährungs- und Lebensmittelsicherheit, nachhaltige Land- und Forstwirtschaft, marine, maritime und limnologische Forschung und Biowirtschaft**
  - **Biotechnologie**
- Zielgruppenspezifische Informationen (Informationstage, Workshops, Newsletter, etc.)
- Unterstützung des BMBF bei forschungspolitischen Entscheidungen
- Abstimmung mit nationalen Fachprogrammen und der Forschungsszene
- Fachliche Unterstützung des BMBF im Programmausschuss der Mitgliedstaaten und weiteren Beratungsgremien
- Zusammenarbeit mit der Europäischen Kommission und deren Beratungsstrukturen
- Mitarbeit im europäischen NKS-Netzwerk der „National Contact Points“



# Organisation und Governance von IMI2



## Besonderheiten der IMI2

- Eigene von der EC **unabhängige Fördereinrichtung** („joint undertaking“)
- **Themensetzung** erfolgt durch die Industrie (EFPIA)
- **Ausschreibungen** erfolgen parallel über das Horizon 2020 Participant Portal und die Webseite der IMI2 mit eigenem Einreichungstool (SOFIA)
- **MS** sind in rein beratender Funktion eingebunden (SRG)
- keine **Kommunikation** mit der EC (Scientific Officer) sondern mit MA (SO) der IMI Executive Office. Dies trifft zu insbesondere bei
  - konkreten Nachfragen zu Ausschreibungsthemen
  - finanziellen/administrativen/rechtlichen Fragestellungen
  - Fragen zur Projektabwicklung, Reporting

## Besonderheiten der IMI2

- An Horizon 2020 angelehnte jedoch z.T. abweichende **Beteiligungsregeln** und **Ausschreibungsdokumente** (Calltext, Manual for submission, evaluation and grant award, proposal template, Model Grant Agreement, etc.)
- Es gelten besondere „**Spielregeln**“ (Konsortialbildung, Begutachtung, Finanzierung, etc.) für die IMI2
- Nutzung eigener **Musterkonsortialverträge**, Verhandlung zu Konsortialvertrag erfordern ggf. größere Ressourcen in den Einrichtungen
- **Kontakte zur Industrie (EFPIA)** erst in der 2. Antragsstufe
- **Lassen Sie sich von der NKS-L unterstützen/beraten!**

# IMI2 - Unterstützung von Interessenten & Antragstellern durch die NKS-L

- Informationsveranstaltungen zu IMI2
- Webinare gemeinsam mit BMBF, vfa/vfa bio, VBU zu den IMI2 Calls
- Aktuelle Informationen zur IMI2 im NKS-L Newsletter
- Informationen zur IMI2 auf der NKS-L Homepage
- persönliche Beratung
- Vermittlung von Ansprechpartnern der IMI Executive Office
- Kritische Durchsicht von Anträgen und Projektskizzen
- Umsetzung von Unterstützungsmaßnahmen zu IMI2 im Auftrag des BMBF
  - Unterstützung von deutschen Antragstellern in der 2. Stufe (bis zu 10.000 Euro für die deutschen Partner eines Konsortiums):  
BMBF Bekanntmachung: <http://www.gesundheitsforschung-bmbf.de/de/4544.php>
  - IMI2 IPR Workshops
  - IMI2 Partnering-Plattform
- **Die Dienstleistungen der NKS-L sind kostenlos!**



# IMI2 Partnering Plattform

[www.imi-partnering.eu](http://www.imi-partnering.eu)



INNOVATIVE MEDICINES INITIATIVE



My profile

Search

Innovative Medicines Initiative

**Profile-ID**

**Role in the consortium**

- Coordinator
- Partner

**IMI2 Topics 2014**

- Translational approaches to...
- Discovery and validation of...

**Type of organisation**

- Industry
- SME
- Research organisation
- University
- Patient organisation

**Fields of biotechnology (OECD)**

- Bioinformatics
  - Construction of data...
  - Modelling complex bi...

Profile-ID	Company/Organisation	City	Country	complete profile
1256	Magnetic Resonance Development and Application Center (MRDAC)	Freiburg	Germany	
786	Goethe-University Frankfurt	Frankfurt/Main	Germany	
1045	Pelvipharm	Montigny-le-Bretonneux	France	
821	Maastricht University	Maastricht	Netherlands	
892	Enantia S.L.	Barcelona	Spain	
1764	METABOLOMIC DISCOVERIES GmbH	Potsdam	Germany	
1280	Radox Laboratories Ltd	Crumlin	United Kingdom	
878	Fraunhofer ITEM	Hannover	Germany	
1766	InSCREENeX GmbH	Braunschweig	Germany	
1019	CIPF	Valencia	Spain	
1642	CERN	Geneva-Switzerland	Switzerland	
807	Tatona Bioscience GmbH	Dresden	Germany	

weitere Möglichkeit zur Partnersuche: Partner Search Tool von IMI JU  
<http://www.imi.europa.eu/content/partner-search>



# Laufende IMI Projekte



ORBI  
TO

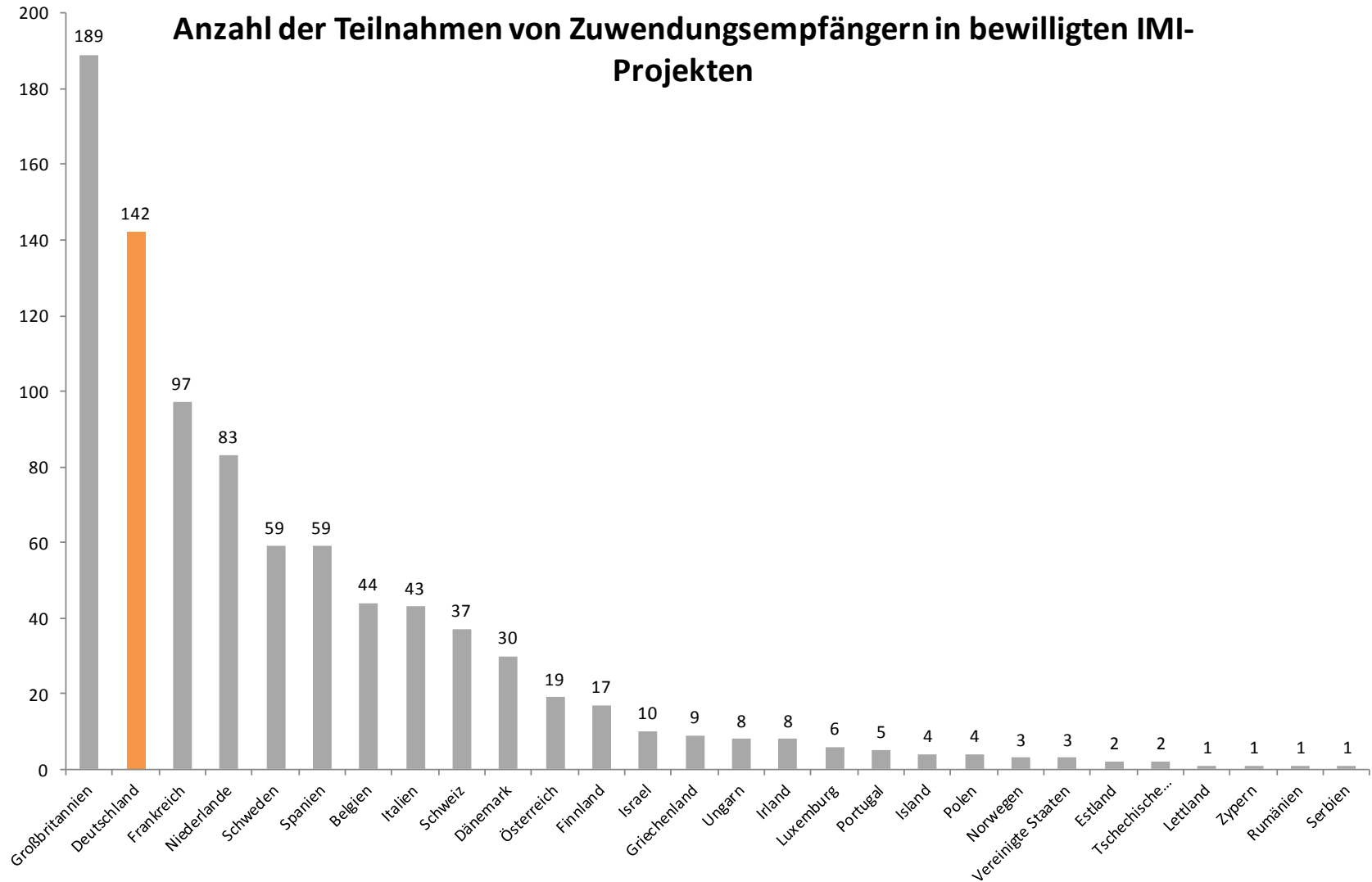


COMBACTE TRANSLOCATION

[www.imi.europa.eu/content/ongoing-projects](http://www.imi.europa.eu/content/ongoing-projects)



# Deutsche Beteiligung an IMI (Calls 1-8)



# Liste der stärksten Beteiligungen an IMI Projekten (Calls 1-8)

Organisationsname des Zuwendungsempfängers	KMU	Land	Teilnahmen in Projekten	Summe des EU- Beitrags in den teilgenommenen Projekten [Mio €]
Institut National de la Santé et de la Recherche Médicale	Nein	Frankreich	15	65,2
Karolinska Institutet	Nein	Schweden	14	11,0
University of Manchester	Nein	Großbritannien	11	7,5
Stichting VU-VUMC	Nein	Niederlande	11	7,0
University of Oxford	Nein	Großbritannien	10	14,5
University College London	Nein	Großbritannien	10	7,0
King's College London	Nein	Großbritannien	9	12,3
Imperial College of Science, Technology and Medicine	Nein	Großbritannien	9	9,6
Erasmus University Medical Centre Rotterdam	Nein	Niederlande	9	7,0
Københavns Universitet	Nein	Dänemark	9	5,4
Uppsala Universitet	Nein	Schweden	8	24,2
European Molecular Biology Laboratory	Nein	Deutschland	8	4,2
Université de Genève	Nein	Schweiz	7	8,1
Centre National de la Recherche Scientifique	Nein	Frankreich	7	6,1
Charité - Universitätsmedizin Berlin	Nein	Deutschland	7	5,9
University of Cambridge	Nein	Großbritannien	7	4,4
University of Dundee	Nein	Großbritannien	6	20,6
Max-Planck-Gesellschaft zur Foerderung der Wissenschaften e.V.	Nein	Deutschland	6	10,8
University of Edinburgh	Nein	Großbritannien	6	8,6
Universiteit Leiden	Nein	Niederlande	6	5,4
Stichting Katholieke Universiteit	Nein	Niederlande	6	4,0
University of Newcastle Upon Tyne	Nein	Großbritannien	6	3,9
Universität Wien	Nein	Österreich	6	3,0





# Liste der stärksten KMU Beteiligungen an IMI Projekten (Calls 1-8)

Organisationsname des Zuwendungsempfängers	KMU	Land	Teilnahmen in Projekten	Summe des EU- Beitrags in den teilgenommenen Projekten [Mio €]
MPS Hamburg GmbH	Ja	Germany	1	12,79
Julius Clinical Research BV	Ja	Netherlands	1	7,46
Taros Chemicals GmbH & Co KG	Ja	Germany	1	7,44
Roslin Cells Ltd.	Ja	United Kingdom	1	7,21
BioAscent Discovery Ltd	Ja	United Kingdom	1	5,69
Alacris Theranostics GmbH	Ja	Germany	1	5,58
MERCACHEM B.V.	Ja	Netherlands	1	5,25
OncoTargeting AB	Ja	Sweden	1	5,09
EDELRISS S.A.S	Ja	France	1	5,00
Sygnature Discovery Limited	Ja	United Kingdom	1	4,99
Syncom	Ja	Netherlands	1	4,98
Islensk Erfdagreiing ehf	Ja	Iceland	4	3,58
GABO:mi Gesellschaft für Ablauforganisation: milliarium mbH & Co. KG	Ja	Germany	4	3,25
BioCity Scotland Ltd	Ja	United Kingdom	1	3,06
FIRALIS SAS	Ja	France	1	2,57
Synapse Research Management Partners S.L.	Ja	Spain	3	2,41
LA Sante Epidemiologie Evaluation Recherche sarl (LA-SER)	Ja	France	2	2,26
European Screening Port GmbH	Ja	Germany	3	2,17
BioSci Consulting	Ja	Belgium	2	1,96
Interface Europe	Ja	Belgium	3	1,90
CXR Biosciences Limited	Ja	United Kingdom	2	1,71
Mango Business Solutions Limited	Ja	United Kingdom	1	1,56
Kaly-Cell	Ja	France	1	1,25
Custodix NV	Ja	Belgium	2	1,05
Pharmacoidea Development and Service Ltd.	Ja	Hungary	2	1,03
Concentris Research Management GmbH	Ja	Germany	2	1,03

## Warum an IMI 2 Projekten teilnehmen?

- Gemeinsame Bearbeitung von Forschungsthemen, die eine einzige Institution nicht alleine adressieren kann
- Überführung von Grundlagenwissen in medizinischen Fortschritt
- Teil eines exzellenten europäischen Konsortiums
- Integration in die europäische Forschungsszene (Bekanntheit/Vernetzung)
- Zugang zu neuen **Technologien, Tools, Wissen, Infrastrukturen**
- langfristige **Kontakte zur Industrie** möglich
- Fortführung der IMI2 in Horizon 2020 mit deutlich erhöhtem Budget
- z.T. signifikant **höheres Projektbudget** im Vergleich zu Projekten aus dem Rahmenprogramm (think big!)
- Aufbau von großen **europäischen Programmen** (z.B. ND4BB), Plattformen (insbesondere in den Bereichen Wissensmanagement, E&T) und Forschungsinfrastrukturen durch die IMI2
- Erhöhte Chance für die **Verstetigung/Weiterführung von Projekten/Plattformen** der IMI 1 durch die IMI2
- **Möglicherweise werden einige Forschungsschwerpunkte maßgeblich durch die IMI2 implementiert und nicht mehr, oder nur reduziert in der Challenge 1 in Horizon 2020 ausgeschrieben**

## Informationen zu IMI2

- Offizielle Informationen auf der Webseite der IMI2: <http://www.imi.europa.eu>
- Bei konkreten Fragen zu einzelnen Calltopics senden Sie bitte Ihre Nachricht/Frage an [Infodesk@imi.europa.eu](mailto:Infodesk@imi.europa.eu)
- Informationen zu IMI2 auf der Webseite der NKS-L: [www.nks-lebenswissenschaften.de](http://www.nks-lebenswissenschaften.de)
- NKS-L Newsletter: Registrierung über <http://www.nks-lebenswissenschaften.de/de/1676.php>
- IMI2 Newsletter unter: <http://www.imi.europa.eu/content/subscribe-imi-newsletter>
- Webinare der IMI2 Executive Office zu den einzelnen Ausschreibungsthemen werden im Vorfeld der Ausschreibungen durchgeführt. Übersicht & Registrierung jeweils via: <http://www.imi.europa.eu/events/>
- Ansprechpartner zur IMI2 bei der NKS-L:
  - Jan Skriwanek (0228 3821-1677; [jan.skriwanek@dlr.de](mailto:jan.skriwanek@dlr.de))
  - Dr. Marit Ackermann (0228 3821-1709; [marit.ackermann@dlr.de](mailto:marit.ackermann@dlr.de))



# Herzlichen Dank für Ihre Aufmerksamkeit!

## Jan Skriwanek Nationale Kontaktstelle Lebenswissenschaften

Bürogemeinschaft PTJ / PT-DLR im  
Deutschen Zentrum für Luft- und Raumfahrt e.V.

Heinrich-Konen-Str. 1 (Postadresse)  
Joseph-Schumpeter-Allee 1 (Besucheradresse)  
53227 Bonn

Tel. 0228 3821 1677  
Fax 0228 3821 1699  
E-Mail [jan.skriwanek@dlr.de](mailto:jan.skriwanek@dlr.de)

<http://www.nks-lebenswissenschaften.de>